

TARIFS STAGES

Total des frais d'inscription

Ateliers d'art plastique ou de musique de votre choix (1 seul possible) : **250 €**

Repas de midi (pour tous) : **8 €** par repas ou **80 €** pour 10 jours

Logement chez l'habitant si désiré : **15 €** par nuit (petit déjeuner inclus)

Soit **330 €** ou **480 €** selon l'option choisie.

L'inscription est garantie dès réception par poste du bulletin d'inscription signé, accompagné d'un acompte de 150 € ou du paiement total du séjour.

Une confirmation de votre inscription validée par le directeur artistique vous parvient dès réception, sous réserve des places disponibles.

Le solde de l'acompte doit être payé à l'arrivée.

Modalités de paiement

Par chèque ou virement

IBAN : FR76 1027 8024 0800 0128 6454 963

Bic : CMCIFR 2A

Office du Tourisme Messery

5 rue des Ecoles – 74140 Messery

Renseignements et inscriptions

Office du Tourisme de Messery

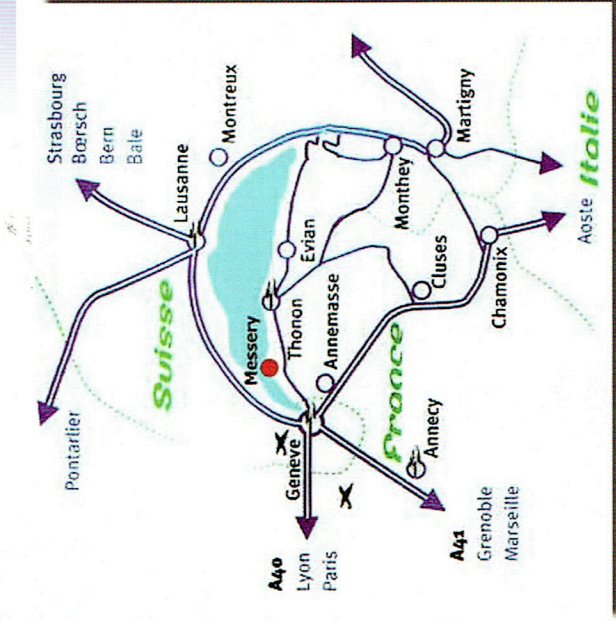
Tél/fax : (+33) 04 50 94 75 55

Courriel : academie@messery-tourisme.com

5 rue des écoles, 74140 Messery (France)

Informations : www.messery-tourisme.com

PLAN D'ACCES



En voiture :

Depuis Genève : suivre les panneaux de direction THONON-EVIAN.

Arriver au carrefour en croix de DOUVAINE, suivre Thonon puis la 1^{ère} route à gauche direction MESSERY (5 km).

Depuis Thonon-les-Bains : suivre les panneaux de direction GENEVE. Arriver au carrefour de SCIEZ et prendre à droite direction EXCENEVEZ-YVOIRE-MESSERY.

Services publics :

Pas de train sur cette partie de la côte lémanique. Arrêts SNCF les plus proches : Annemasse, Bons-en-Chablais, Thonon-les-Bains. Service peu fréquent de bus depuis THONON. Se renseigner.

Depuis l'aéroport ou la gare de Genève, rejoindre le carrefour de FIVE et prendre le bus E jusqu'au terminus d'HERMANCE. Puis le trajet à Messery doit se faire en co-voiturage (10').

Arrivé à Messery, on trouve le bureau de Poste face à l'église. La salle des fêtes se trouve en contrebas derrière la Poste. Le centre d'accueil de l'Académie se situe au rez inférieur.

Académie d'été.

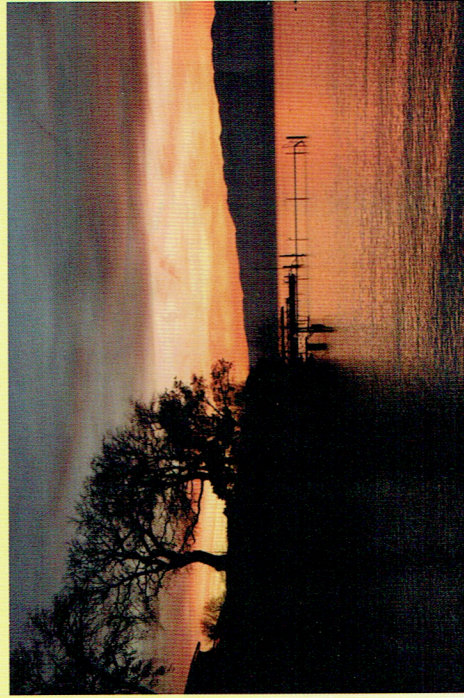
Du 22 juillet au 1 août.

Messery 2009



Messery Art et Culture remercie chaleureusement ses partenaires pour leur soutien

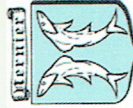
Office du Tourisme de Messery
Commune de MESSERY, M. Bernard Ponthieu, Maire
Commune de CHENS, Mme Nelly Benou, Maire
Commune de NERNIER, M. François Luginbuhl, Maire
COMMUNAUTE DE COMMUNES DU BAS-CHABLAIS
CONSEIL GENERAL du Département de Haute-Savoie
Région RHONE-ALPES
Comité de soutien à l'Académie Europa Musa



Photos Elisabeth Masson



Chens



Centre Musical Intermezzo

Rhône-Alpes



Conseil Général

Comité d'organisation

Représentants de
Messery Art et Culture, Office du Tourisme de
Messery, Centre Musical Intermezzo et Opéra
Studio de Genève

L'Opéra-Studio de Genève

Fondé en 1982 a trois buts :

- porter l'art lyrique en dehors des scènes traditionnelles (places de village, églises, châteaux, bateaux, musées). L'interpellation du spectateur est ainsi forte et naturelle parce que proche de ses lieux de rêve ou d'existence ;
- favoriser l'accès à la scène professionnelle des jeunes talents, chanteurs, instrumentistes, danseurs, régisseurs et techniciens ;
- donner principalement des créations ou des premières auditions, avec une mise en scène permettant une compréhension aisée de la langue originale.

Messery,

Commune rurale du Bas Chablais riveraine du lac Léman, elle est située à quelques kilomètres de Genève, à côté des cités médiévales de Nernier et d'Yvoire. Sa situation et son cadre naturel exceptionnels au pied des montagnes, lui permettent d'offrir de multiples loisirs : promenades pédestres sur les sentiers balisés du littoral et dans les bois, courses en moyenne montagne, détente sur ses plages et promenades en bateau le long des côtes suisses et savoyardes.

Dans cet espace de liberté Messery est heureuse d'accueillir l'Académie d'été Europa Musa.

ORGANISATION

Accueil des stagiaires

Le mercredi 22 juillet 09 à 17h au rez inférieur de la Salle des Fêtes de Messery (voir plan d'accès). Chaque stagiaire apporte son matériel et ses partitions.

Renseignements plus complets auprès des professeurs pour le matériel et le programme des cours.

- Jean-François Lecomte fournit le matériel lourd pour l'atelier sculpture
- Intermezzo met à disposition les pianos d'étude
- L'Opéra-Studio de Genève fournit décors, costumes, accessoires et régie lumières/technique pour l'atelier d'opéra
- Percussion fournit gratuitement et transporte les instruments de percussions.

Durant la journée les ateliers sont ouverts au public qui souhaite assister à leur déroulement. Un régisseur général et une équipe technique bénévoles encadrent quotidiennement l'Académie.

Hébergement

L'Office du Tourisme de Messery propose un hébergement chez l'habitant :

10 à 12 nuitées avec petit déjeuner. Prix : 15 € par nuit.

Pour les bourses plus modestes, un espace de camping sera mis gratuitement à disposition, avec les sanitaires correspondants, auprès de particuliers, sur inscription.

Renseignements et réservations : Office du Tourisme de Messery

tél/fax : 04 50 94 75 55

ou courriel : academie@messery-tourisme.com

Restauration

Tous les repas de midi sont pris en commun au centre d'accueil.

Prix par repas complet : 8 €, soit 80 € pour 10 jours.

Le repas du soir est libre. Possibilité de l'organiser soi-même au centre d'accueil.

Assurance

L'assurance responsabilité civile de chacun fonctionne durant toute l'Académie.

Un peu d'histoire.

Nous vous présentons dans ce livret le programme des stages de la 18ème édition de l'Académie Beaux-Arts et Musique de Messery, née en 1991 d'une initiative franco-belge. Cette année l'Association Messery Art et Culture et l'Office du Tourisme de Messery collaborent avec l'Opéra-Studio de Genève pour donner une nouvelle dimension internationale à cette rencontre. Son responsable, le chef d'orchestre Jean-Marie Curti est nommé directeur artistique de cet événement estival culturel. Un nouveau nom lui est donné: Académie d'été EUROPA MUSA



Etude pour "Enlèvement d'Europe" de Gérardcault.

Pourquoi Europa Musa ?

Europa est l'une des plus belles femmes de la mythologie grecque. Zeus aimait cette mortelle et pour la séduire, il se métamorphosa en un superbe taureau blanc. Il l'enleva, traversa une partie de la Méditerranée à la nage pour la conduire en Crète où elle devint la mère de Minos, le roi législateur. L'Antiquité grecque, vers 500, attribua son nom aux terres d'occident d'où venait la belle enlevée.

Musa : Europe n'est pas l'une des 9 muses (Clio, Euterpe, Thalie, Melpomène, Terpsichore, Erato, Polhymnie, Uranie et Calliope), mais la notion moderne d'une Europe unie coordonnant ses cultures représente un idéal, elle devient donc la Muse, de notre Académie.

LES ATELIERS

Beaux-Arts

- sculpture sur bois et sur pierre
- peinture
- dessin

Musique

- piano (2 mains, 4 mains, musique de chambre)
- flûte traversière (seule, en groupe, musique de chambre)
- violoncelle (idem)
- guitare (idem)
- percussions
- musique de chambre des 17e et 18e siècles
- chant (avec accompagnement de piano et clavecin)
- quatuor à cordes (sans professeur)
- quintette à vents (sans professeur)

Opéra : Orphée et Eurydice - Gluck (version parisienne en français, 1774)

- mise en scène
 - interprétation vocale
- Opéra donné en entier dans trois mises en scène et trois distributions différentes. Plus d'informations sur:
www.operastudiogeneve.ch
www.messery-tourisme.com

ANIMATIONS

- un conteur nous charmera chaque jour avec des récits puisés dans la mythologie
- parcours de Syrinx (rallye artistique)
- visites organisées et commentées des divers ateliers
- rencontres avec les professeurs
- concerts échelonnés des stagiaires
- concerts des professeurs
- concert-exposition de clôture par les stagiaires avec présentation des peintures et sculptures.

LES PROFESSEURS



Sculpture

Jean-François Lecomte

Tél. 0032 (0)2 771 71 65
G.S.M. : 0032 (0)49 648 50 20 j-fr.lecomte@tele2allin.be



Dessin, peinture

Poppy Arnold

Tél. 0033 (0)9 50 69 94 28
Tél. mobile 0033 (0)6 87 20 43 36
info@poppyarnold.com



Suzanne Beaufays

Tél. 0032 (0)2 732 92 52
suzy.beaufays@hotmail.com

Piano



Vittorio Forte

Tél. : 0033 (0)4 50 72 37 34
Tél. mobile 0033 (0)6 144 69 635

Piano à quatre mains

Inès Maleviolles

Tél/fax. 00 33 (0)450 72 37 34
vittorioines@aol.com



Percussion



Nicolas Curti

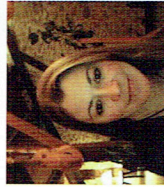
Tél/fax. 00 33 (0)450 72 37 34
Tél. 0033 (0)4 50 36 59 19
Tél. mobile : 0041 (0)79 444 07 47
curti.n@bluewin.ch

Flûte traversière



Marie-Claude Buffenoir
Tél. 0032 (0)2 41 13 003
G.S.M. : 0032 (0)4 97 17 81 72
mcbuffenoir@skynet.be

Musique de chambre



Susana Valiña
Tél. 0033 450 72 34 87
nouchwik@club.internet.fr

Chant



Christophe Carré
Tél. mobile 00 33 (0)674 31 18 34
christocarre@orange.fr

Guitare



Arnaud Dumond
arnauddumond@free.fr

Conteur : Claude Sabas, Comédien à Paris



Violoncelle

Bertrand Desjardins
Tel: 0033 (0)450 81 21 86
bertrand.desjardins@laposte.net



Elisabeth Desjardins
Tel: 0033 (0)450 81 21 86
bertrand.desjardins@laposte.net



Chef de chant et de chœur

Stanislav Pavilek
Tél. mobile 00 33 (0)6 17 35 04 38
stanislav.pavilek@free.fr

Mise en scène opéra et direction artistique



Jean-Marie Curti
Tél. 0041 (0)22 751 12 10
Tél. mobile 0041 (0)78 646 23 56
europamusa@operastudiogeneve.ch

Régisseur général



Thomas Sylvand
Tél. mobile 0033 (0)6 62 29 64 76
sylvand.thomas@free.fr

Journée type de l'Académie

9h30 ouverture des ateliers
12h30 repas en commun
14h-17h ateliers
16h30 visite d'un atelier
17h repos, préparation des activités du soir
ou prolongation d'un atelier
18h récit mythologique, visite guidée
19h repas libre
20h30 concert

BULLETIN D'INSCRIPTION

Compléter ou souligner ce qui convient, imprimer si besoin et renvoyer avec le chèque correspondant à vos besoins.
Atelier. Age.

Nom

Prénom.

Adresse.

Tél: Courriel.

Cursus ou diplôme obtenu.

J'atteste avoir pris connaissance des conditions générales d'inscription.

OUI / NON Je souhaite être logé(e) chez l'habitant par les organisateurs

Je souhaite louer en camping gratuit chez l'habitant et apporter tout le matériel nécessaire

Je souhaite faire partie du Comité de soutien et joins un chèque de euros à la présente inscription.

Je souhaite m'inscrire dans l'équipe des bénévoles qui encadrent l'Académie d'été.

Je m'inscris dans l'équipe technique de l'Académie.

Je suis d'accord de recevoir 1 pianiste – 1 chanteur dans mon salon.

Horaires souhaités :

Je suis d'accord de louer 1 – 2 stagiaires aux conditions énoncées.

Je joins à la présente inscription un chèque de euros.

Date et signature :

Autorisation parentale

Je soussigné
autorise l'enfant désigné ci-dessus, dont je suis le représentant légal, à participer à l'Académie d'été Europa Musa. A la fin de chaque session, j'autorise mon enfant à regagner son domicile sous ma responsabilité. En cas d'urgence, j'autorise les responsables des activités à faire appel à des secours d'urgence ou à faire transporter mon enfant dans le centre hospitalier ou la clinique la plus proche.

J'atteste avoir pris connaissance des conditions générales d'inscription.

Date et signature (avec mention « lu et approuvé »)